

Name der Kommune (Gemeinde/Stadt)	Mellrichstadt, Lkr. Rhön-Grabfeld
Amtlicher Gemeindeschlüssel (AGS)	09673142
Landkreis	Rhön-Grabfeld
Regierungsbezirk	Unterfranken

Fördersteckbrief BayGibitR

Name Erschließungsgebiet:	Bahra - Eußenhausen - Frickenhausen - Mellrichstadt - Mühlfeld - Sondheim
Ausbauender Netzbetreiber:	Telekom Deutschland GmbH
Handelsregisternummer des Netzbetreibers	HRB 5919 (Handelsregister B des Amtsgerichts Bonn)

Folgende Felder sind nur bei Einteilung des Erschließungsgebiets in mehrere Lose auszufüllen:

Name Los 1:	
Ausbauender Netzbetreiber 1:	
Handelsregisternummer des Netzbetreibers 1:	
Name Los 2:	
Ausbauender Netzbetreiber 2:	
Handelsregisternummer des Netzbetreibers 2:	
Name Los 3:	
Ausbauender Netzbetreiber 3:	
Handelsregisternummer des Netzbetreibers 3:	
Name Los 4:	
Ausbauender Netzbetreiber 4:	
Handelsregisternummer des Netzbetreibers 4:	
Name Los 5:	
Ausbauender Netzbetreiber 5:	
Handelsregisternummer des Netzbetreibers 5:	

Datum 24.08.2022

Dokumentation der Infrastruktur gemäß Ziffer 13.2 der BayGibitR

1. Allgemeine Informationen zu dem Erschließungsgebiet / zu den Losen

Interkommunale Zusammenarbeit	Nein	
falls ja: beteiligte Kommune(n)	Name	AGS
Allgemeine Projektbeschreibung (Stichpunktartige Beschreibung der wesentlichen technischen Ausbaumaßnahmen in den EG/Losen)	Aufbau eines FttB-Netzes (Glasfaser-Direktanschlüsse) zur Versorgung des festgelegten Erschließungsgebietes mit Übertragungsraten von mindestens 1 Gbit/s symmetrisch für gewerbliche Anschlüsse und mindestens 200 Mbit/s symmetrisch für Privatanschlüsse	

Datum des Vertragsabschlusses (Kooperationsvertrag mit dem (jeweiligen) Netzbetreiber)	19.08.2022		(Tag.Monat. Jahr)
Geplante Anzahl versorgbarer Grundstücks- / Hausanschlüsse gesamt (s. Hinweisdokument Fördersteckbrief)	Download mind.	Upload mind.	(Anzahl)
	200 (Mbit/s)	200 (Mbit/s)	987
	1000 (Mbit/s)	1000 (Mbit/s)	247
- davon geplante Anzahl mit FTTB/H erschlossener Hausanschlüsse			1198
Geplanter Abschluss der Ausbaumaßnahme(n) (laut Netzbetreiber)	08.2026		(Monat.Jahr)

2. Technische Informationen zu dem Erschließungsgebiet / zu den Losen

Art(en) des Ausbaus		
Angabe der in Aussicht gestellten Zugangsvarianten nach Nr. 13.2 BayGibitR i.V.m. Nr. 5.3 und Nr. 7.2 BayGibitR nach ABl. EU 2013/C 25/01 (bitte bestätigen Sie nur die Zugangsvarianten passend zur Art des von Ihnen gewählten Ausbaus)	FTTB	Bestätigung
	<i>Zugang zu Leerrohren</i>	Ja
	<i>Zugang zu unbeschalteten Glasfaserleitungen</i>	Ja
	<i>entbündelter Zugang zum Teilnehmeranschluss</i>	Ja
	<i>Bitstromzugang</i>	Ja
	ggf. zusätzlich bei sonstiger Infrastruktur	
<i>gemeinsame Nutzung der physischen Masten</i>		
<i>Zugang zu Backhaulnetzen</i>		
Werden Leerrohre verlegt, so müssen diese groß genug sein, um Platz für mehrere (mindestens drei) Kabelnetze sowie für Point-to-Multipoint- und Point-to-Point-Lösungen zu bieten.	Bestätigung zur Dimensionierung der Leerrohre	
	<i>Leerrohre bieten ausreichend Platz</i>	Ja
Falls ein nicht regulierter Anbieter den Zuschlag erhalten hat und die Preise der Zugangsvarianten (Vorleistungsprodukte) bekannt sind, geben Sie diese bitte hier ein:	Name des Produkts	Preis in €

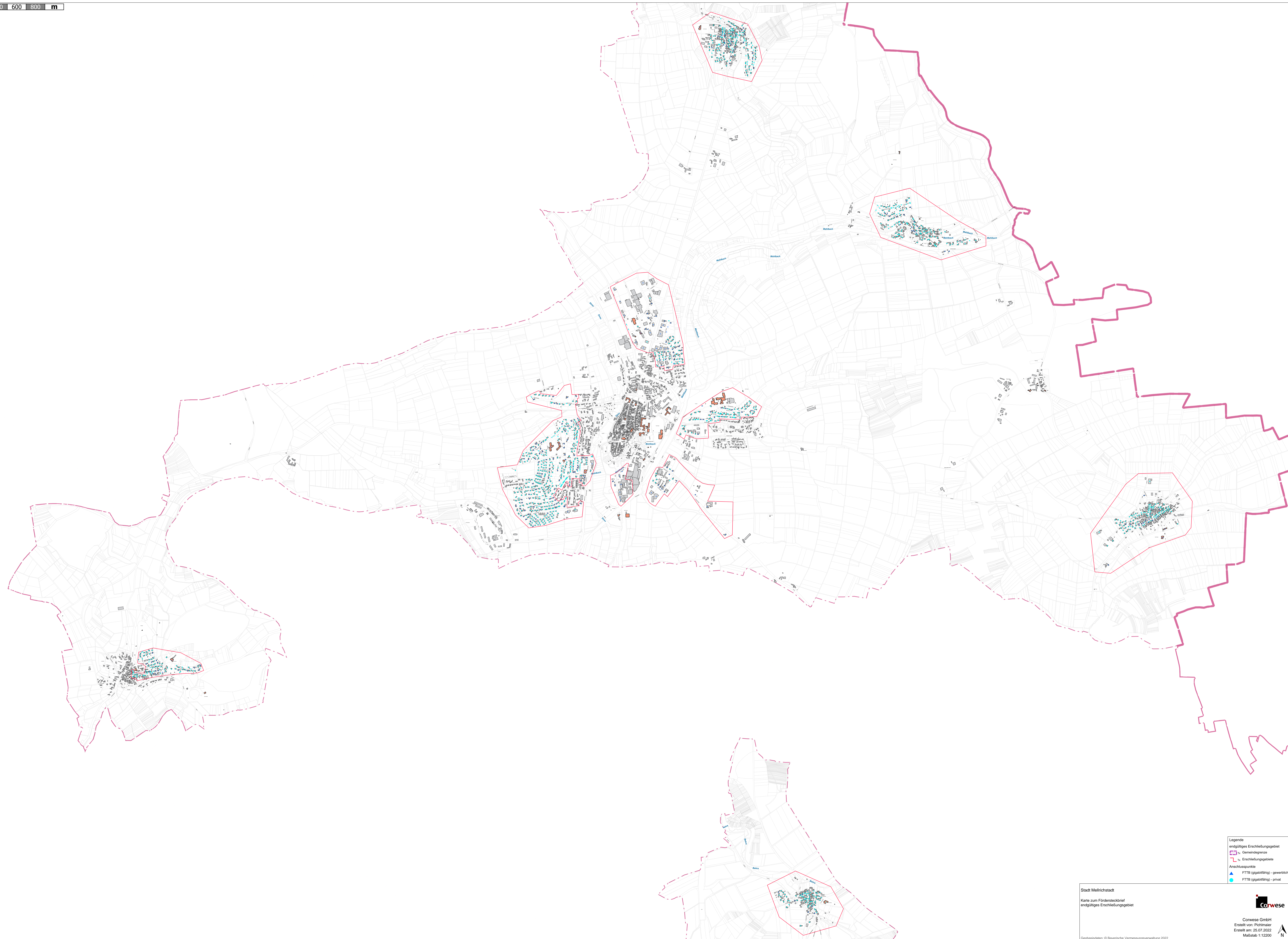
Daten der geplanten Infrastruktur	Tiefbau unversiegelt	11.276	(Meter)
	Tiefbau versiegelt	43.827	(Meter)
	Oberirdische Leitungsverläufe	3.960	(Meter)
	Masten	0	(Anzahl)
	Leerrohr	97.582	(Meter)
	Glasfaser	436.057	(Meter)
	Haupteinspeisepunkte (POP)	1	(Anzahl)
	Muffen / Schächte / MFG	36	(Anzahl)
Grundstücks- / Hausanschlüsse	1.234	(Anzahl)	

3. Grafische Darstellung des Erschließungsgebiets, Bestätigungen

Eine Darstellung des Erschließungsgebiets / der Lose wurde, entsprechend den Anforderungen des Hinweisdokuments, zusammen mit diesem Fördersteckbrief an das Bayerische Breitbandzentrum als PDF übersandt und befindet sich im Anhang.	Ja
Ein Abdruck des unterzeichneten Kooperationsvertrages/Pachtvertrages wird/wurde der Bundesnetzagentur in elektronischer Form an breitbandbeihilfen@bnetza.de vorgelegt.	Ja

4. Abschließender Hinweis

Alle Inhalte wurden mit größtmöglicher Sorgfalt und nach bestem Wissen und Gewissen erstellt. Die Informationen basieren auf den im Rahmen des Bayerischen Breitbandförderprogramms erstellten Planungsunterlagen zum Breitbandausbau in der o.g. Kommune/Stadt. Das Bayerische Breitbandzentrum übernimmt daher keinerlei Haftung für eventuelle Schäden oder Konsequenzen, die durch die direkte oder indirekte Nutzung der in diesem Dokument enthaltenen Informationen entstehen. Haftungsansprüche gegen das Breitbandzentrum, die durch die Nutzung der Inhalte bzw. durch die Nutzung fehlerhafter und unvollständiger Informationen verursacht wurden, sind grundsätzlich ausgeschlossen, sofern seitens des Breitbandzentrums kein nachweislich vorsätzliches oder grob fahrlässiges Verschulden vorliegt.



- Legende
- endgültiges Erschließungsgebiet
 - Gemeindegrenze
 - Erschließungsgebiete
 - Anschlusspunkte
 - FTTB (ggü.öffentlich) - gewerlich
 - FTTB (ggü.öffentlich) - privat

Stadt Mellichstadt
Karte zum Fördersteckbrief
endgültiges Erschließungsgebiet



Corwese GmbH
Erstellt von: Pichlmaier
Erstellt am: 25.07.2022
Maßstab 1:12200